

Podłączenie
do regulatora centrali

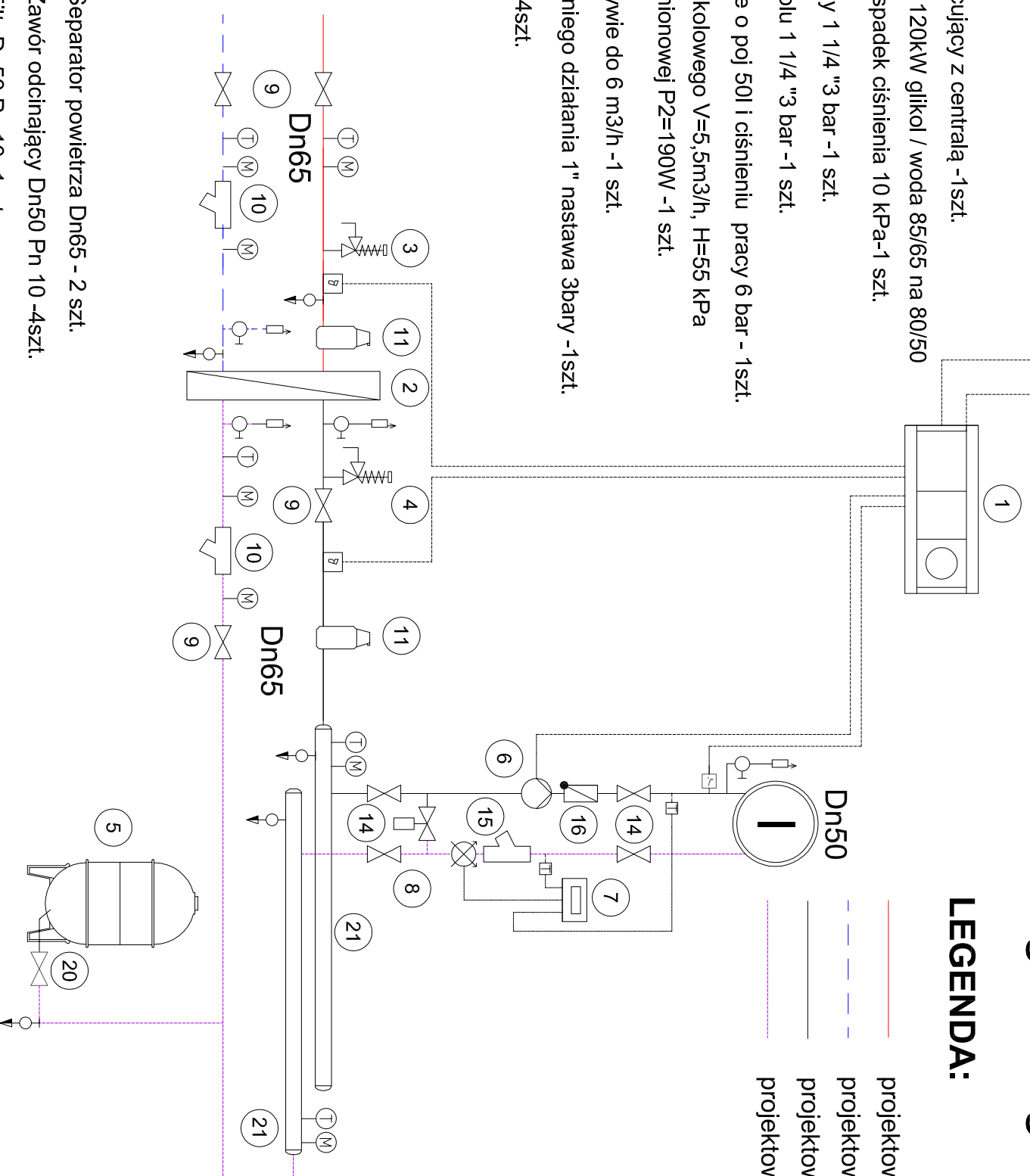
I - Obieg CT 1 glikolowy

LEGENDA:


- projektowana instalacja CO - zasilanie
- - - projektowana instalacja CO - powrót
- - - projektowana instalacja CT glikol - zasilanie
- - - projektowana instalacja CT glikol - powrót

- 1 Regulator obiegu CT współpracujący z centralą -1szt.
- 2 Wymiennik glikol woda o mocy 120kW glikol / woda 85/65 na 80/50 o pow. wymiaru ciepła 6,8 m2 spadek ciśnienia 10 kPa-1 szt.
- 3 Zawór bezpieczeństwa dla wody 1 1/4 "3 bar -1 szt.
- 4 Zawór bezpieczeństwa dla glikolu 1 1/4 "3 bar -1 szt.
- 5 Naczynie przeponowe glikolowe o poj 50l i ciśnieniu pracy 6 bar - 1szt.
- 6 Pompa elektroniczna układu glikolowego V=5,5m3/h, H=55 kPa o przyłączy 1 1/4" i mocy znamionowej P2=190W -1 szt.
- 7 Licznik ciepła komplet o przepływie do 6 m3/h -1 szt.
- 8 Regulator upustowy bezpośredniego działania 1" nastawa 3bary -1szt.
- 9 Zawór odcinający Dn65 Pn 10 -4szt.
- 10 Filtar Dn50Pn 65 -2szt.

Podłączyć
do istniejącego
źródła



- 11 Separator powietrza Dn65 - 2 szt.
- 12 Zawór odcinający Dn50 Pn 10 -4szt.
- 13 Filtar Dn50 Pn 10 -1szt.
- 14 Zawór zwrotny sprężynowy Dn 50 -1szt.
- 15 Zawór odcinający Dn25 Pn 10 -1szt.
- 16 Rodzielnacz Dn 65-1,6mb -2szt.
- 17 Automacyjny odpowietrznik Dn15 z zaworem -4 szt.
- 18 Zawór spustowy Dn 20 -5szt.
- 19 Manometr z kurkiem i rurką manometryczną zakres 0-0,6MPa - 8 szt.
- 20 Termometr - 5 szt.

		Częstochowa, ul. Bór 180 42-202 Częstochowa www.neon.net.pl neon@neon.net.pl	
Inwestor: Pomorski Uniwersytet Medyczny, ul. Rybacka 1, 70-204 Szczecin	Projekt wykonawczy		
Branża: Sanitarna- etap II	Termomodernizacja obiektu: Budynek Studium Wychowania Fizycznego i Sportu Pomorskiego Uniwersytetu Medycznego w Szczecinie, ul. Dunikowskiego 6A, 70 - 123 Szczecin, działka nr 326201_1.1054.2/1.		
Projektował: mgr inż. Wojciech Norberciak	SLK/1372P/OWS/06	specjalność sanitarna	V 2017
Sprawdził: mgr inż. Jacek Płoszaj	SLK/4547P/OOS/12	specjalność sanitarna	V 2017
INSTALACJA CIEPŁA TECHNOLOGICZNEGO - RZUT PIWNICY, RZUT PODDASZA, ROZWINIĘCIE			Skala 1:50, 1:100 -/-
			Nr rysunku CT1