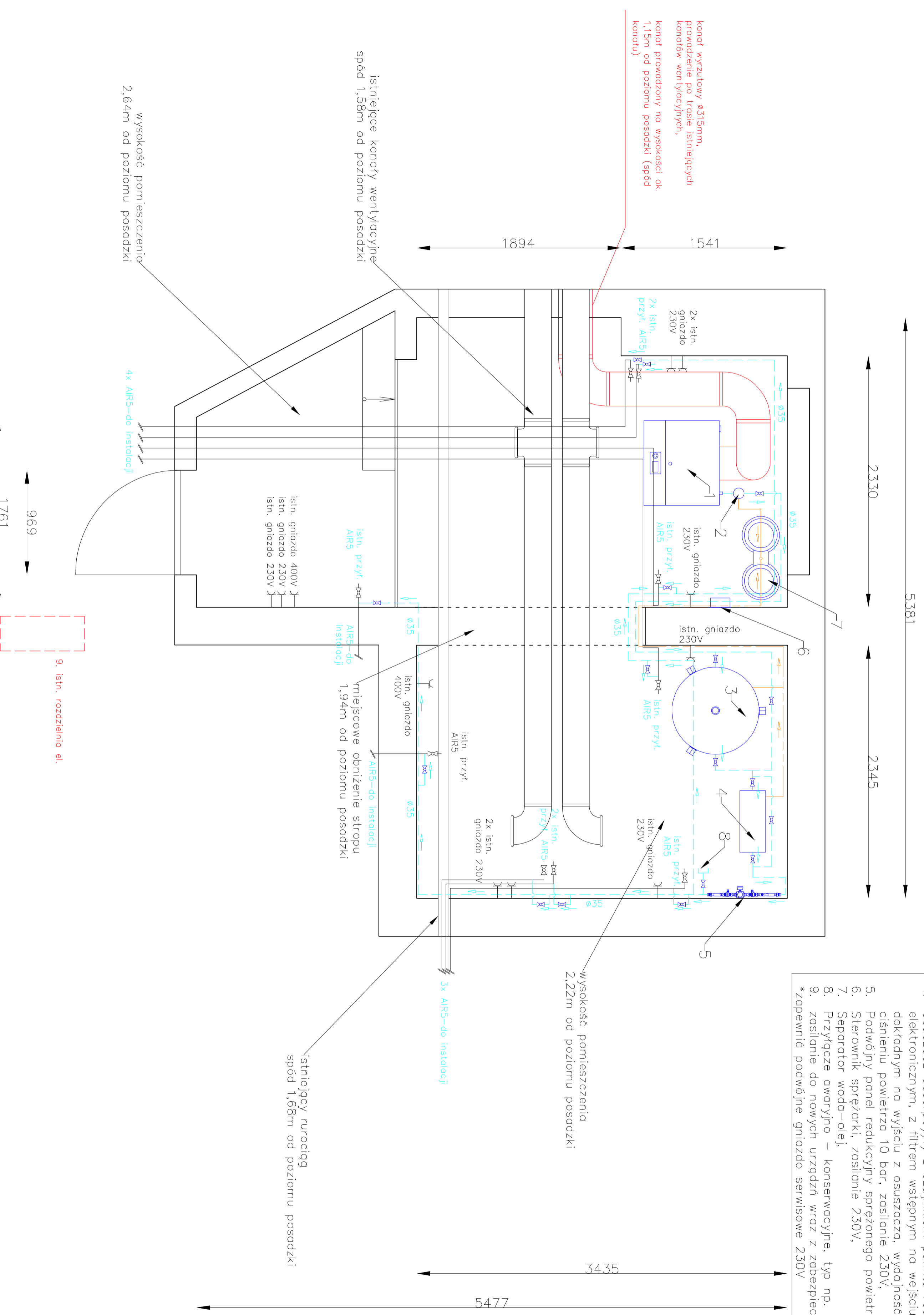


SPRĘŻARKOWNIA POWIETRZA BUDYNEK NR 6

1. Sprężarka śrubowa, wydajność min. 138m³/h, ciśnienie pracy 10bar, moc max. 15kW, poziom hałasu max. 72dB(A), wymiary min. 787x698x1202mm, zasilanie 400V,
 2. Separator cyklonowy z automatycznym spustem kondensatu, zasilanie 230V,
 3. Zbiornik sprężonego powietrza o poj. 700l z automatycznym spustem kondensatu (zasilanie 230V), wysokość max. 1950mm, ciśnienie max. 11 bar,
 4. Ouszczacz adsorpcyjny z czujnikiem punktu rosy i sterownikiem elektronicznym, z filtrem wstępnym na wejściu do osuszacza oraz filtrem dokładnym na wyjściu z osuszacza, wydajność min. 144m³/h przy ciśnieniu powietrza 10 bar, zasilanie 230V,
 5. Podwójny panel redukcyjny sprężonego powietrza 10bar>5bar,
 6. Sterownik sprężarki, zasilanie 230V,
 7. Separator woda-olej,
 8. Przyłącze awaryjne – konserwacyjne, typ np. AGA,
 9. zasilanie do nowych urządzeń wraz z zabezpieczeniami wykonać nowe
- *zapewnić podwójne gniazdo serwisowe 230V



kanal wyrzutowy $\phi 315$ mm, prowadzenie po trasie istniejących kanałów wentylacyjnych, kanał prowadzony na wysokości ok. 1,15m od poziomu posadzki (spód kanału)

istniejące kanały wentylacyjne spód 1,58m od poziomem posadzki

wysokość pomieszczenia 2,64m od poziomem posadzki

wysokość pomieszczenia 2,22m od poziomem posadzki

istniejący rurociąg spód 1,68m od poziomem posadzki

miejscowe obniżenie stropu 1,94m od poziomem posadzki

9. istn. rozdzielnia el.