



Wycena Nr: 03/2025

z dnia: 25.03.2025 r.

Rzeczoznawca: mgr inż. Roman Kęska
Zleceniodawca: Pomorski Uniwersytet Medyczny
Adres: al. Rybacka 1, 70-284 Szczecin
Zadanie: ustalenie wartości rynkowej samochodu

DANE IDENTYFIKACYJNE POJAZDU

Dane: [O] III-2025

Marka: TOYOTA
Model: Avensis Sedan MR`15 E6
Wersja: Premium Multidrive S
Rodzaj pojazdu: Samochód osobowy

Rok produkcji: 2015
Nr Info-Ekspert: 037-02683
Nr rejestracyjny: ZS420EY
VIN: SB1BK76L00E042494

Data pierwszej rejestracji	04.12.2015 r.
Wskazanie drogomierza	203724 km
Okres eksploatacji pojazdu (04.12.2015 r.-25.03.2025 r.)	112 mies.
Kolor powłoki lak., (rodzaj lakieru)	grafitowy 2-warstwowy z efektem metalicznym
Dop. masa całk.	2020 kg
Rodzaj nadwozia	sedan 4 drzwiowy
Jednostka napędowa	z zapłonem iskrowym (wtrysk)
Pojemność / Moc silnika	1986 ccm / 112 kW (152 KM)
Norma spalin	E6
Rodzaj skrzyni biegów	automatyczna bezstopniowa
Rodzaj napędu	przedni (4x2)

WYPOSAŻENIE STANDARDOWE (2015.04 - 2015.07)

L.p.	Nazwa elementu wyposażenia	L.p.	Nazwa elementu wyposażenia
1	ABS - system zapobiegający blokowaniu kół	23	System ochrony pasażerów aktywny "PreCrash"
2	Autoalarm	24	System ostrzegający przed niezamierzoną zmianą pasa ruchu
3	Dźwignia zmiany biegów pokryta skórą	25	System Pre-Collision
4	Fotel kierowcy z regulacją odcinka lędźwiowego elektryczną	26	System rozpoznawania znaków drogowych
5	Hamulec postojowy automatyczny	27	System stabilizacji toru jazdy VSC+
6	Kamera cofania	28	System wspomagający pokonywanie wzniesień
7	Kierownica wielofunkcyjna pokryta skórą	29	System wspomagania nagłego hamowania
8	Klimatyzacja automatyczna 2 strefowa	30	Szyby przednie regulowane elektrycznie
9	Kolumna kierownicy regulowana	31	Szyby tylne regulowane elektrycznie
10	Kurtyny powietrzne przednie	32	Światła do jazdy dziennej LED
11	Lusterka zewnętrzne podgrzewane elektrycznie	33	Światła drogowe automatycznie włączane
12	Lusterka zewnętrzne regulowane elektrycznie	34	Światła mijania włączane automatycznie
13	Lusterka zewnętrzne składane elektrycznie	35	Światła p/mgielne przednie
14	Lusterko wewnętrzne ściemniane automatycznie	36	Światło dodatkowe STOP LED
15	Oparcie siedzeń tylnych dzielone asymetrycznie	37	Tapicerka łączona alcantara/tkanina
16	Otwór na długie przedmioty w siedzeniu tylnym	38	Tarcze kół aluminiowe 16"
17	Poduszka powietrzna kierowcy	39	Tempomat
18	Poduszka powietrzna kolanowa kierowcy	40	Wspomaganie układu kierowniczego
19	Poduszka powietrzna pasażera	41	Wycieraczki z czujnikiem deszczu

L.p.	Nazwa elementu wyposażenia	L.p.	Nazwa elementu wyposażenia
20	Poduszki powietrzne boczne przednie	42	Wyświetlacz wielofunkcyjny kolorowy
21	System kontroli trakcji TRC	43	Zamek centralny
22	System multimedialny Toyota Touch 2	44	Złącze "USB"

L.p. Nazwa pakietu / elementu pakietu wyposażenia standardowego

1	Kierownica wielofunkcyjna pokryta skórą Kierownica pokryta skórą Kierownica wielofunkcyjna
2	System multimedialny Toyota Touch 2 Głośniki 6 szt. Radioodtwarzacz CD + MP3 System Bluetooth Wyświetlacz 8" kolorowy, dotykowy

WYPOSAŻENIE DODATKOWE

L.p.	Nazwa elementu wyposażenia	Wartość [zł]
1	Fotele przednie i szyba przednia podgrzewana Fotel kierowcy podgrzewany Fotel pasażera podgrzewany Szyba przednia w dolnej części podgrzewana	464
2	Lakier metalizowany	714
3	Tapicerka łączona skóra/alcantara	1 080
4	Tarcze kół aluminiowe 17" (dopłata)	621

OPIS ZAMONTOWANEGO W POJEŹDZIE OGUMIENIA

Koło	Marka, typ	Bieżnik [mm]	Zużycie [%]
Przednie lewe:	NOKIAN TYRES 215/55 R17 98H XL WR SNOWPROOF TL	5.0	64
Przednie prawe:	NOKIAN TYRES 215/55 R17 98H XL WR SNOWPROOF TL	5.0	64
Tylne lewe:	NOKIAN TYRES 215/55 R17 98H XL WR SNOWPROOF TL	5.0	64
Tylne prawe:	NOKIAN TYRES 215/55 R17 98H XL WR SNOWPROOF TL	5.0	64

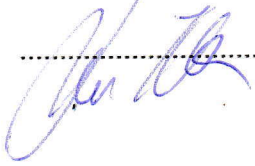
STAN TECHNICZNY POJAZDU

Pojazd po naprawie blacharsko-lakierniczej.
Uszkodzony zderzak przedni.

Wartość określono na podstawie:

- notowań wartości rynkowych z bazy pojazdów 'Komputerowego Systemu INFO-EKSPERT' na III-2025 zaakceptowanych przez wykonawcę opinii,
- korekt mających wpływ na wartość pojazdu

Wycenę sporządził:



pieczęć



Dnia 25.03.2025 r.

DANE IDENTYFIKACYJNE POJAZDU

Dane: [O] III-2025

Marka: TOYOTA
Model: Avensis Sedan MR`15 E6
Wersja: Premium Multidrive S
Rodzaj pojazdu: Samochód osobowy

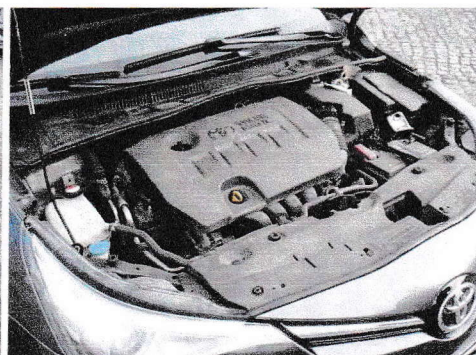
Rok produkcji: 2015
Nr Info-Ekspert: 037-02683
Nr rejestracyjny: ZS420EY
VIN: SB1BK76L00E042494



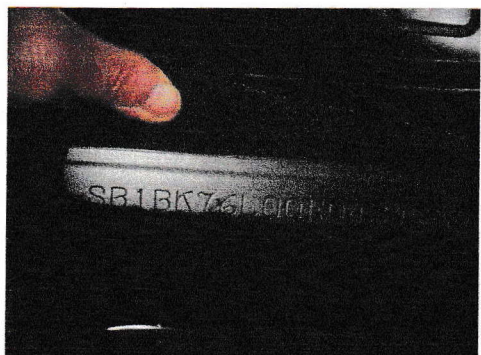
DSC00156



DSC00159



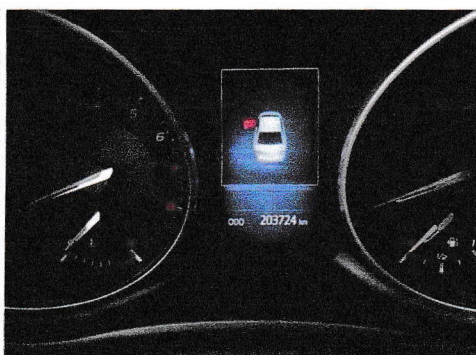
DSC00160



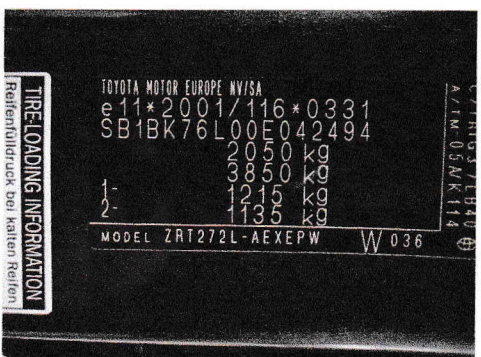
DSC00163



DSC00164



DSC00165



DSC00169



DSC00174



DSC00177



DSC00179



DSC00182



DSC00184

