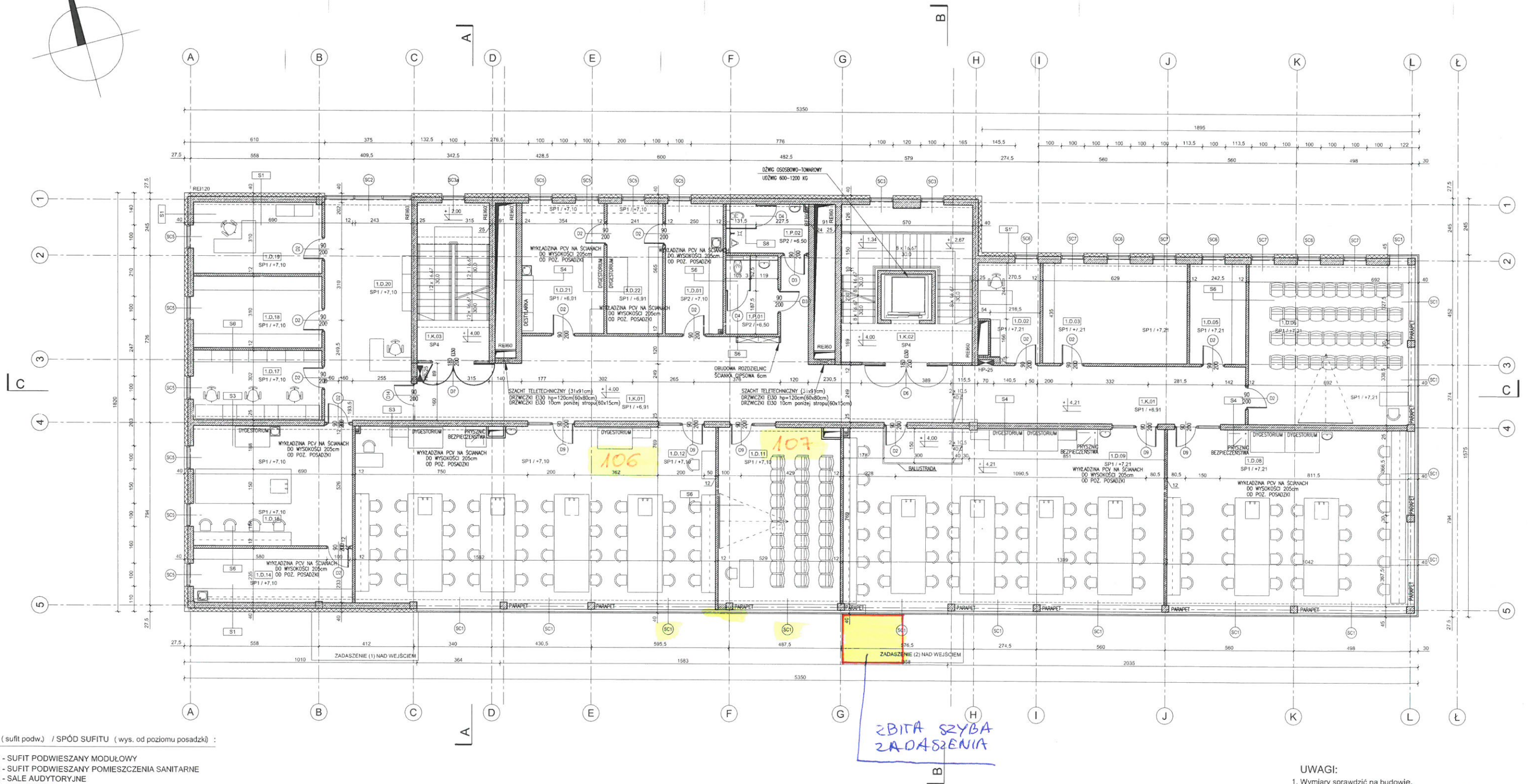
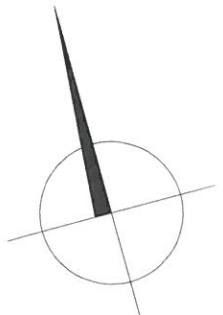


MIĘDZYWYDZIAŁOWE CENTRUM DYDAKTYCZNE
NA TERENIE SAMODZIELNEGO PUBLICZNEGO SZPITALA KLINICZNEGO NR 2 W SZCZECINIE

RZUT PIĘTRA I, SKALA 1:100



SP (sufit podw.) / SPÓD SUFITU (wys. od poziomu posadzki) :

- SP1 - SUFIT PODWIESZANY MODUŁOWY
- SP2 - SUFIT PODWIESZANY POMIESZCZENIA SANITARNE
- SP3 - SALE AUDYTORIYJNE
- SP4 - BRAK SUFITU

UWAGI:

1. Wymiary sprawdzić na budowie.
2. Obiekt realizować na podstawie projektu architektonicznego, konstrukcyjnego oraz instalacyjnych stanowiących integralną całość.

rys. A-03