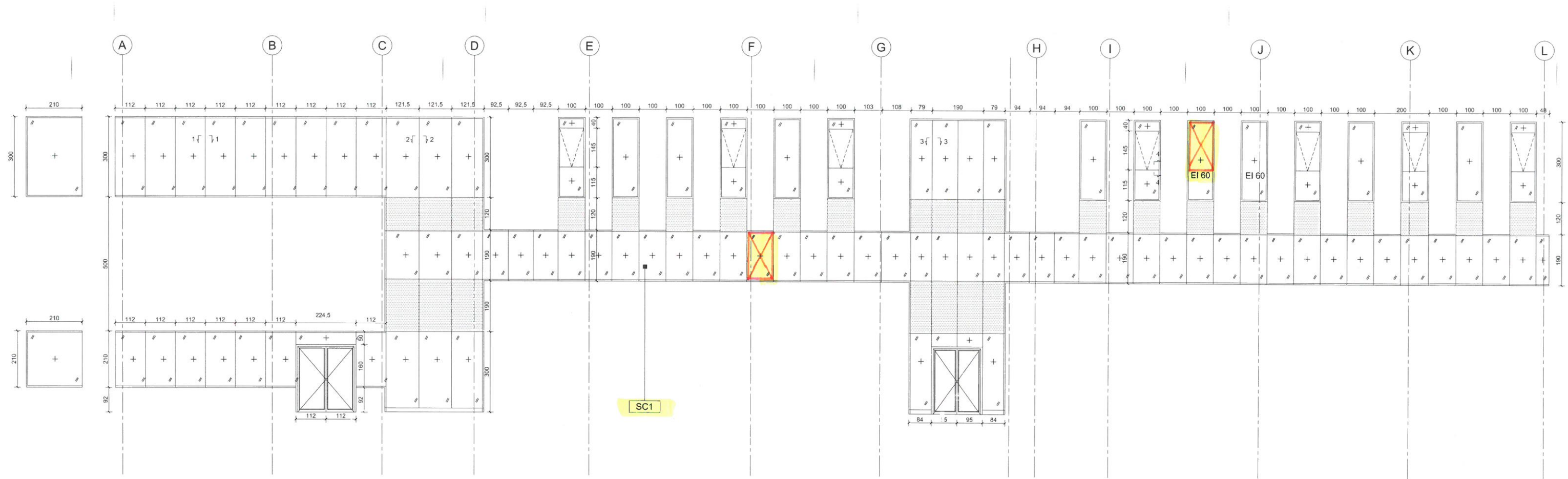


**MIĘDZYWYDZIAŁOWE CENTRUM DYDAKTYCZNE
NA TERENIE SAMODZIELNEGO PUBLICZNEGO SZPITALA KLINICZNEGO NR 2 W SZCZECINIE**

ZESTAWIENIE ŚCIAN OSŁONOWYCH, SKALA 1:100



H _z (cm) wymiar w świetle muru	wg wymiarowania na schematach, rysunkach architektoniczno - budowlanych i obmiaru zrealizowanych elementów budowlanych obiektu
S _z (cm) wymiar w świetle muru	wg wymiarowania na schematach, rysunkach architektoniczno - budowlanych i obmiaru zrealizowanych elementów budowlanych obiektu
H _o	wymiar wynikowy (za wyjątkiem drzwi zewnętrznych dla których H _o stanowi wymiar wyjściowy 245 cm)
S _o	wymiar wynikowy (za wyjątkiem drzwi zewnętrznych dla których S _o stanowi wymiar wyjściowy min. 180 cm)
UWAGI:	System (mocowanie bez listew od zewnątrz – fuga silikonowa międzyszybowa 20mm)
- dot. bezpiecz. użytkowania	ślusarka aluminiowa: - system ścian osłonowych aluminiowych o konstrukcji szkieletowej słupowo - ryglowej z kształowników aluminiowych o szerokości konstrukcyjnej 50 mm
- dot. bezpieczeństwa p/poż.	- szkieletowa konstrukcja ściany składająca się ze słupów mocowanych punktowo do konstrukcji nośnej budynku oraz rygli mocowanych do słupów
- dot. systemów	- profile w kolorze RAL 7039 o szerokości wewnętrznej 50 mm
- dot. materiałów	szklenie przeziernie: - przesłania stałe i okna POW lub THW oraz drzwi
- dot. okuć	- szkło przejrzyste, bezbarwne, szklenie zestawami dwuszybowymi szkłem bezpiecznym (grubość szyb wg obliczeń statycznych wykonawcy)
- inne	szklenie nieprzeziernie: - elementy stanowiące okładzinę układu warstwowego na podstawie projektu technicznego systemu
	- szklenie zestawami dwuszybowymi szkłem bezpiecznym, szyba frontowa (1-sza pozycja) przejrzysta, szkło bezbarwne, szyba tylna (2-ga pozycja) emalowana w kolorze RAL 7039 (grubość szyb wg obliczeń statycznych wykonawcy)
	- termoizolacja: wełna mineralna 30 kg/m ³ - 50 kg/m ³
	elementy otwieralne: - drzwi - , okna rozwieralnie - uchylne -
UWAGI OGÓLNE	- DOBORU SZKLENIA PRZEGRÓD ZGODNEGO Z ICH PRZEZNACZENIEM I W OPARCIU O POWYŻSZE WYTYCZNE PROJEKTOWE DOKONA WYKONAWCA PRZEGRODY LUB DOSTAWCA SZKŁA. - ŚLUSARKĘ PRZYGOTOWAC I WYKONAĆ NALEŻY NA PODSTAWIE OBMIARU ZREALIZOWANYCH ELEMENTÓW BUDOWLANYCH OBIEKTU. - MIN. WYSOKOŚĆ PARAPETU 85 CM OD POZIOMU WYKONCZENIA POSADZKI.

rys. A-15