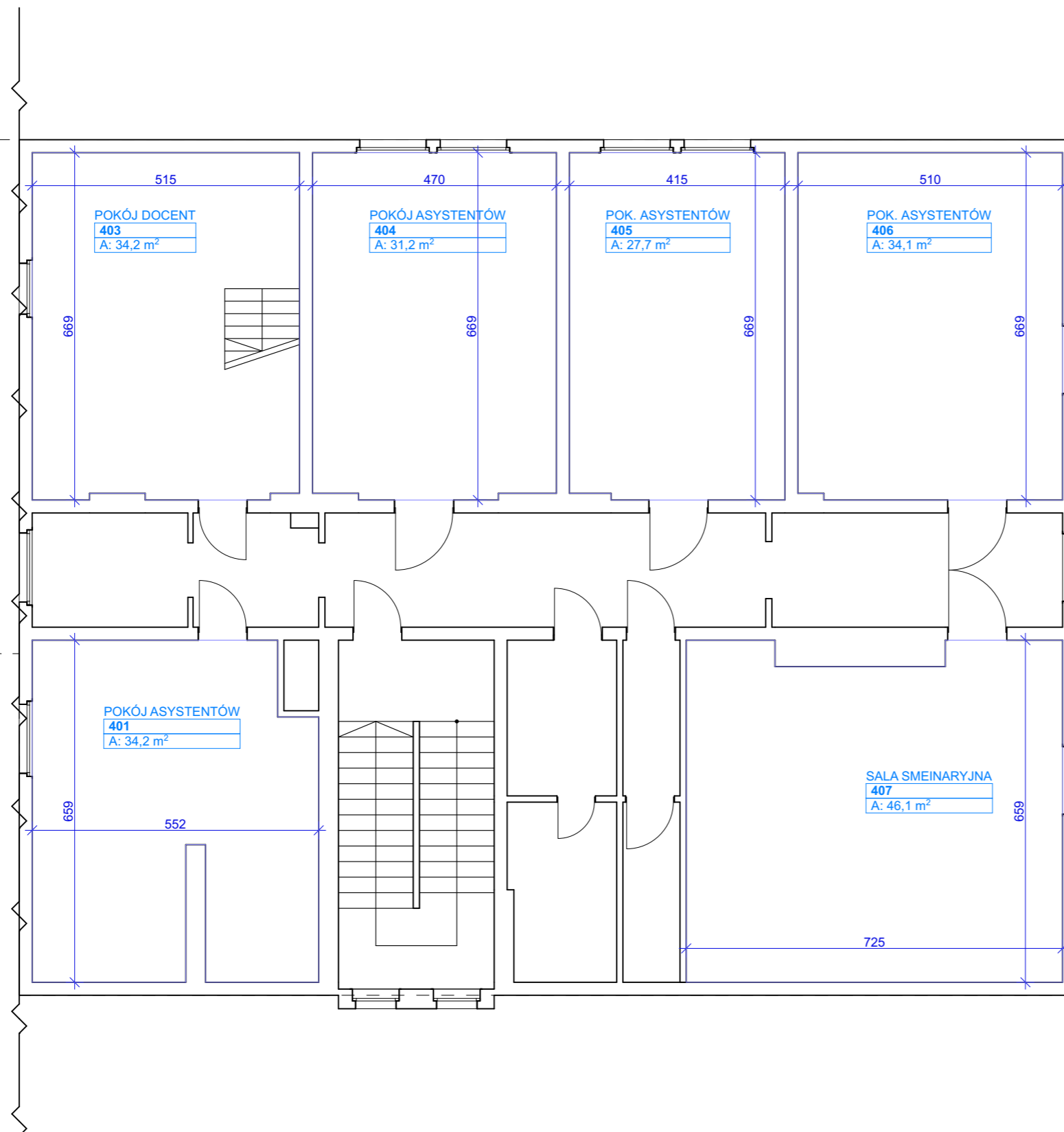


## UWAGA:

Na rzutach podaje się powierzchnię posadzki. Pomieszczenia objęte opracowaniem oznaczono kolorem niebieskim.



INWESTOR:  
Pomorski Uniwersytet Medyczny w Szczecinie, 70-204 Szczecin, ul. Rybacka 1

INWESTYCJA:  
INSTALACJA KLIMATYZACYJNA W BUDYNKU DYDAKTYCZNYM/OPIEKI ZDROWOTNEJ NR XVIII NA TERENIE SPSK2 W SZCZECINIE

ADRES INWESTYCJI:  
70-111 Szczecin, al. Powstańców Wielkopolskich 72, dz. nr 36, obr. 1057

FAZA:  
INWENTARYZACJA

BRANŻA:  
ARCHITEKTURA

PROJEKTOWAŁ:  
mgr inż. arch. Karol Barcz  
nr upr. 21/ZPOIA/OKK/2013

PODPIS:

OPRACOWAŁ:

TYTUŁ RYSUNKU:  
RZUT III PIĘTRA

REWIZJA:  
NUMER RYSUNKU:

SKALA:  
1:100

DATA:  
WRZESIEŃ 2022

FORMAT ARKUSZA:  
A3

106